

FEDERSCHEIBENKUPPLUNG SPRING DISC COUPLING FSKK 3022/3027



Klemmnabe,
elektrisch isolierend, steckbar

Clamping hub,
electrically insulating, pluggable

Technische Daten / technical data		FSKK 3022	FSKK 3027
max. Drehzahl / max. speed	min ⁻¹	12.000	12.000
max. Drehmoment / max. torque	Ncm	60	60
max. Wellenversatz / max. offset off shafts			
radial / radial	mm	± 0,3	± 0,3
axial / axial	mm	± 0,4	± 0,4
angular / angular	Grad	± 2,5	± 2,5
Drehfedersteife / torsion spring stiffness	Nm/rad	30	30
Radialfedersteife / radial spring stiffness	N/mm	40	40
Trägheitsmoment / moment of inertia	gcm ²	35	37
max. M der Schrauben / max. clamping torque	Ncm	120	120
Temperaturbereich / temperature range	°C	-10 / +80	-10 / +80
Gewicht ca. / weight appr.	g	30	32
Werkstoff / material	Flansch / flange	Aluminium, eloxiert / aluminium, anodised	
Werkstoff / material	Membran / membran	Polyamid 6.6, glasfaserverstärkt / polyamid 6.6, fiberglass reinforced	

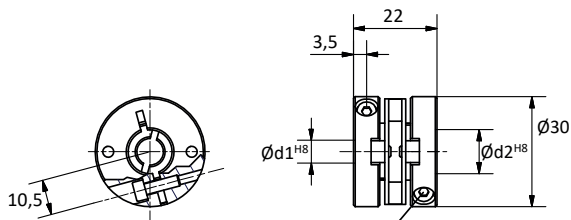
M = Anzugsmoment der Klemmschraube / tightening torque of the clamping screw

Aufgrund der Materialeigenschaften von Kunststoff kann eine Maßabweichung in der Länge von bis zu 0,5 mm entstehen.
Because of the material properties of plastic, a dimensional deviation of up to 0.5 mm can occur in the length.



Ø95 ≈ Ø 9,525mm ≈ Ø 3/8

FSKK 3022

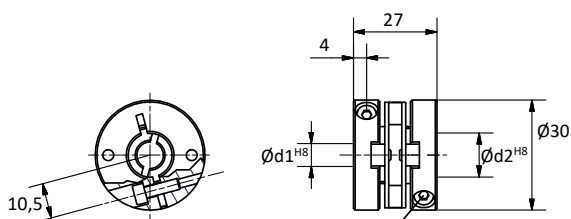


Zylinderschraube / socket head screw
M 3x10 ISO 4762 (2x)

Bohrungskombinationen / bore combinations FSKK 3022						
d1 / d2	6	8	95	10	12	14
6	X	X	X	X	X	X
8		X	X	X	X	X
95			X	X	X	X
10				X	X	X
12					X	X
14						X

Bestellbeispiel / Example
FSKK 3022 10/12

FSKK 3027



Zylinderschraube / socket head screw
M 3x10 ISO 4762 (2x)

Bohrungskombinationen / bore combinations FSKK 3027						
d1 / d2	6	8	10	12	14	16
6	X	X	X	X	X	X
8		X	X	X	X	X
10			X	X	X	X
12				X	X	X
14					X	X
16						X

Bestellbeispiel / Example
FSKK 3027 12/14