



MESSSYSTEME

MESSRÄDER

DREHGEBERZUBEHÖR



# ABP IST VERTRAUENSPARTNER NR 1



abp liefert präzise Lösungen für anspruchsvolle Anwendungen in unterschiedlichsten Branchen, schnell und zuverlässig. Unser Anspruch ist klar: Wir gestalten den Arbeitsalltag unserer Kunden effizienter und nachhaltiger, indem wir ihre technischen Herausforderungen direkt lösen.

Die Kernkompetenz von abp liegt in Wellenkupplungen für unterschiedliche Anwendungsbereiche. Messradesysteme, Messräder und Drehgeber-Zubehör sowie Präzisionsgetriebe und Verzahnungsteile ergänzen unser Portfolio. So entsteht für den Anwender ein abgestimmtes Gesamtsystem, das Leistung, Präzision und Zuverlässigkeit vereint.

In einer zunehmend digitalisierten Welt setzen wir auf persönlichen Kontakt und echtes Verständnis. Wir hören genau zu, analysieren die Anforderungen und liefern individuelle Lösungen, die exakt auf den Bedarf unserer Kunden abgestimmt sind.

Bei abp ist Kundenservice persönlich und verlässlich. Ein fester Ansprechpartner begleitet den gesamten Prozess, von der Anfrage bis zur Lieferung und sorgt für Transparenz, schnelle Reaktionszeiten und kontinuierliche Unterstützung.

**Dadurch schaffen wir Vertrauen bei unseren Kunden.  
Jeden Tag.  
Überall.**

# UNSERE WERTE

## SICHER

abp steht als Unternehmen mit Persönlichkeit für Sicherheit, Stabilität und Zuverlässigkeit. Wir sind und bleiben zuverlässiger Lieferant mit gleichbleibend hoher Qualität und schnellen Lieferzeiten.

## LÖSUNGS ORIENTIERT

Durch die Kombination aus unserer breiten Produktpalette, den vielfältigen Individualisierungsmöglichkeiten und 25 Jahren Knowhow bieten wir bei abp schnelle, wirtschaftliche, zuverlässige Lösungen - passgenau für Ihre Anforderungen.

## DYNAMISCH

Wir bei abp sind bekannt für schnelle Liefer- und Reaktionszeiten und unser vielfältiges Portfolio. So können unsere Kunden sicher sein, dass sie die optimale Lösung in kurzer Zeit erhalten und ihr Projekt effizient abwickeln können.

## FÜHREND

Wir bei abp ebnen unseren Kunden den Weg für neue technologische Entwicklungen, optimierte Prozesse und neue Lösungsmöglichkeiten; durch leistungsstarken Support als Lohnfertiger für eine Vielzahl an Branchen.

## EMPATHISCH

abp steht für Kundennähe, schnelle und unkomplizierte Auftragsabwicklung, kompetente Lösungsberatung und ein schlagkräftiges Team.

Unser Geheimrezept?  
Wir hören Ihnen richtig zu!

# ENCODERMESSRÄDER

Wir bei abp fertigen Messräder als Encoderzubehör aus Aluminium. Sie erhalten, exakt auf Ihre Anwendung abgestimmt verschiedene Größen – von 200 bis 500 mm Umfang, von 6 Zoll bis 12 Zoll Umfang oder alternativ auch speziell für Ihre Anwendung gefertigt in Sondergrößen.



Unsere Encodermessräder sind Made in Germany – Qualität und Präzision sprechen für sich und überzeugen durch sehr gute Rundlaufeigenschaften und höchste Messgenauigkeit.



## UMFANG 6 ZOLL (152mm) und 12 ZOLL (305mm)

Erhältlich mit kreuzgerändelter Oberfläche, genopptem, glattem oder geriffeltem Belag.

Kern Aluminium/ Belag Polyurethan  
Gewicht 6 Zoll ca. 60g; 12 Zoll ca. 115g



## UMFANG 200mm SCHMAL

6mm breites Messrad mit glattem Belag aus PU oder mit O-Ring aus NBR 70 erhältlich. Optimal abgestimmt auf den Federarm DAAF 60120 36

Kern Aluminium/ Belag Polyurethan oder Ring NBR 70  
Gewicht ca. 51g; mit O-ring ca. 48g

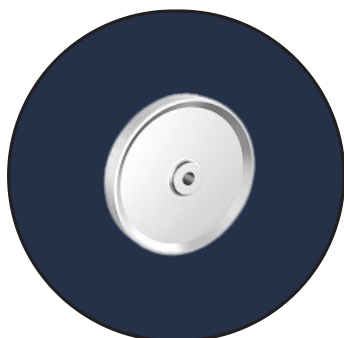


## UMFANG 200mm

Erhältlich mit kreuzgerändelter Oberfläche, genopptem, glattem oder geriffeltem Belag.

Kern Aluminium/ Belag Polyurethan  
Gewicht ca. 60g

# ENCODERMESSRÄDER



## UMFANG 300mm

Erhältlich mit kreuzgerändelter Oberfläche, genopptem, glattem oder geriffeltem Belag.  
Kern Aluminium/ Belag Polyurethan  
Gewicht ca. 110g

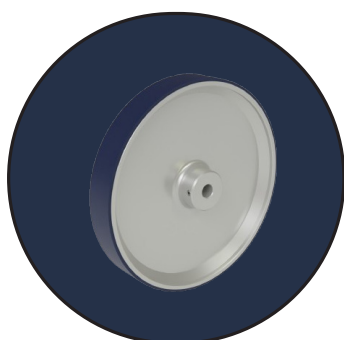


## UMFANG 500mm

Erhältlich mit kreuzgerändelter Oberfläche, genopptem, glattem oder geriffeltem Belag.  
Kern Aluminium/ Belag Polyurethan  
Gewicht ca. 490g

Messräder werden in Kombination mit Drehgebern verwendet, um Längen-, Geschwindigkeits- und Positionsmessungen präzise und zuverlässig durchzuführen. Durch ihre robuste Konstruktion und präzise Fertigung erfassen sie dynamische, lineare Bewegungen problemlos auch in rauen Industrieumgebungen.

Typische Anwendungen finden sich in der Fördertechnik, der Druck- und Verpackungsindustrie, der Lebensmittelverarbeitung, sowie der Kabel-, Draht- und Holzverarbeitung. Insbesondere bei Anwendungen, bei denen es auf exaktes Ablängen ankommt, ermöglichen Messräder exakte Schnitte, sichern eine gleichbleibende Produktqualität und reduzieren Materialverluste, was sie zu einem unverzichtbaren Werkzeug für effiziente Produktionsabläufe macht.



## HYGIENIC SERIE

Mit 200 mm oder 500mm Umfang erhältlich.  
genoppter oder glatter Belag.  
Kern eloxiertes Aluminium/ Belag FDA konformer Kunststoff  
Gewicht 200 mm Umfang ca. 60g/ 500 mm Umfang 490g

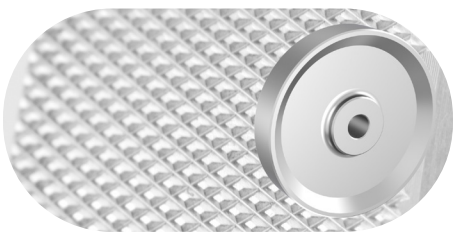
Die Hygienic-Messräder-Serie wurde speziell für Anwendungen in sensiblen Umgebungen entwickelt, wie sie in der Lebensmittel- und Chemieindustrie vorkommen. Durch den FDA-konformen Kunststoff und die eloxierte Oberfläche erfüllen die Messräder höchste Anforderungen an Hygiene und bieten gleichzeitig präzise und zuverlässige Messlösungen.

# OBERFLÄCHEN

Ob kreuzgerändelt, glatt, genoppt, geriffelt, mit O-Ring oder FDA konformem Belag– hier finden Sie den idealen Belag für Ihre Anforderungen.

Sollten Sie bei der Auswahl unsicher sein oder möchten Sie besondere Anforderungen umsetzen, sprechen Sie uns einfach an: [anfrage@abp-antrieb.de](mailto:anfrage@abp-antrieb.de)

Unsere Messräder sind Made in Germany – Qualität und Präzision sprechen für sich und überzeugen durch sehr gute Rundlaufeigenschaften und höchste Messgenauigkeit.



## MRAR

Messräder mit kreuzgerändelter Lauffläche für Pappe, Holz, Textilien, Gummi und weiches Plastik.



## MRAP

Messräder mit glatter Lauffläche aus PU für gefettete Metalle, Stahlprofile, lackierte Oberflächen, Kunststoffe, Papier, Pappe, Holz, Textilien, Draht und Leder.



## MRAN

Messräder mit genoppter Lauffläche aus PU für grobe Textilien, Teppich, Kabelmessung, Vlies, Papier, Pappe, Holz und viele Kunststoffe.



## MRAG

Messräder mit geriffelter Oberfläche aus PU für ungefettetes Metall, lackierte Oberflächen, Kunststoff, Papier, Pappe, Holz, Textilien, Glas und Bodenbeläge.



## MRAO

Messräder mit O-Ring aus NBR 70 für lackierte Oberflächen, Kunststoffe, Papier, Pappe und Holz.



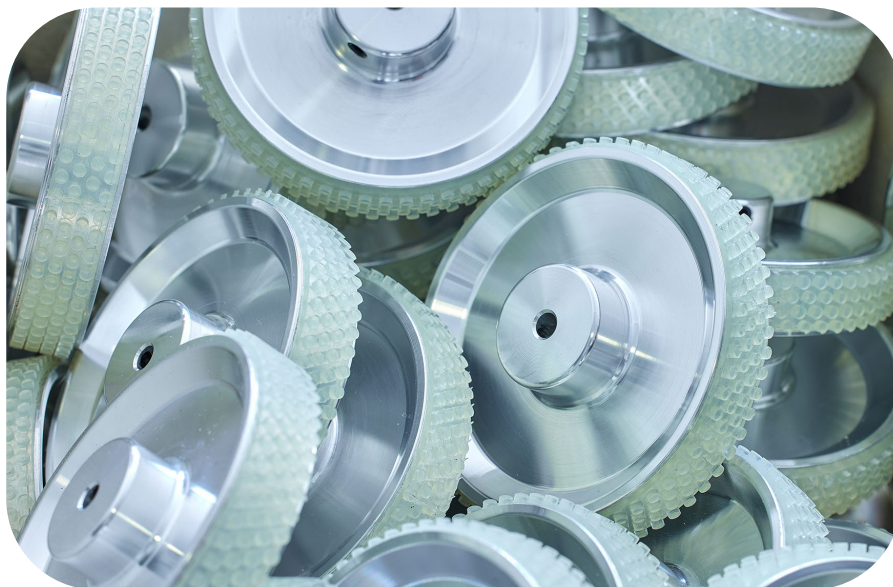
## MRAPF/MRANF

Messräder mit genopptem oder glattem Belag aus FDA konformem Kunststoff.

für präzise Längen- und Geschwindigkeitsmessungen in hygienisch sensiblen Anwendungen.

Oberflächenbeschaffenheit: Der Radbelag der Encodermessräder spielt eine zentrale Rolle für die Haftung auf verschiedenen Oberflächen. Die Encodermessräder von abp Antriebstechnik sind mit verschiedenen Belägen für optimalen Halt und hohe Beständigkeit gegenüber Schmierstoffen, Umwelteinflüssen und anderen Außenfaktoren erhältlich.

Gerne stehen wir Ihnen bei der richtigen Auswahl beratend zur Verfügung: [anfrage@abp-antrieb.de](mailto:anfrage@abp-antrieb.de)



Das innovative Fertigungsverfahren von abp Antriebstechnik gewährleistet einen gleichmäßigen Belag ohne Stoßkanten und Klebestellen. Eine Verklebung des Belages ist auf Wunsch möglich.

Haben Sie Fragen zur Anwendung, den technischen Details oder ein ganz eigenes Projekt im Kopf? Wir helfen gerne weiter: [anfrage@abp-antrieb.de](mailto:anfrage@abp-antrieb.de)

# MESSSYSTEM MIT SENSORIK

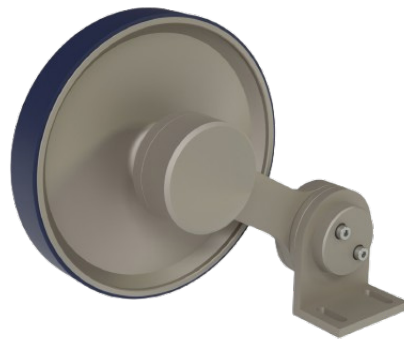
Das abp Messsystem mit integriertem Magnetencoder ist die einfache und schnelle Lösung wenn es um Taktsynchronität, wiederholgenaue Erfassung von Positionen und Messung von Bewegungen sowie um die Automatisierung von Transport und Handhabungsprozessen geht. Mit unserem System erhalten Sie eine extrem platzsparende und robuste Komplettlösung inklusive Absolutwertgeber und anwendungsangepasstem Messrad.

- \* Absolutpositionsgeber
- \* Keine Kalibrierung erforderlich
- \* Robust gegenüber externen Streufeldern
- \* Sehr hohe Genauigkeit  $\pm 0,2^\circ$

Robust, präzise und unempfindlich – DIE Innovation für kompakte, hochpräzise Messungen.

## BRANCHEN:

- \* Lebensmittelindustrie
- \* Lager und Fördertechnik
- \* Maschinen und Anlagenbau
- \* Positionierungssysteme
- \* Antriebe und Robotik
- \* Automation
- \* Lasertechnik
- \* Verpackungsindustrie



Übersicht / overview		min	typ	max
Versorgungsspannung/ supply voltage	V	3,1	3,3	3,6
Stromverbrauch/ current consumption	mA	-	60	-
Auflösung ABI Schnittstelle/ resolution ABI interface	bit	8	12	14
Auflösung singleturn SPI Schnittstelle/ resolution singleturn SPI interface	bit	-	16	-
Auflösung multiturn SPI Schnittstelle/ resolution multiturn SPI interface	bit	-	16	32
Genauigkeit bei 1'000 rpm/ accuracy @ 1'000 rpm	degree	-	+0,2	-
Genauigkeit bei 5'000 rpm/ accuracy @ 5'000 rpm	degree	-	+0,2	-
Maximalgeschwindigkeit Messrad/ maximum speed wheel	rpm	Je nach Belag/depends on surface		
Wiederholbarkeit/ repeatability	degree	-	0,15	-
Exzentrizität/ eccentricity	mm	-	-	0,5
Streufeld Immunität/ stray field immunity	mT	10	-	-
Betriebstemperatur/ operating temperature	°C	-10	-	+60
Schnittstelle/ interface		SPI		
Federarm / spring arm				
Werkstoff / material		Aluminium, eloxiert / aluminium, anodised		
Gewicht Federarm/ weight spring arm	g	380		

Das abp Messsystem MISX wird als fertiges Messsystem zusammen mit einem Messrad mit 200mm/500mm Umfang und bedarfsangepasstem Belag verkauft. Die Komponenten sind optimal aufeinander abgestimmt und ermöglichen eine effiziente, kostenoptimierte und zuverlässige lineare Messung für viele Anwendungsmöglichkeiten.

# DREHGEBERZUBEHÖR

Wir bieten eine vielfältige Auswahl an einfach zu montierendem Drehgeberzubehör. Egal ob Sie kompatibles Zubehör für Inkremental, Absolutwertgeber oder z.B. Seilzuggeber benötigen. Vom Drehgeberhalter, über Federarme, Montagewinkel, Reduzierhülsen, Befestigungsexzenter bis hin zum Drehgeber-Montagesatz und ökonomischen Sets mit passenden Messrädern bieten wir Ihnen hochpräzise Lösungen passend für Ihre Anwendungen.

Das Drehgeberzubehör von abp ist optimal auf alle gängigen Encoder abgestimmt. Falls Sie Sondermaße hinsichtlich der Armlänge oder individuelle Lösungen benötigen, kontaktieren Sie uns gerne.



## FEDERARM DAAF 60120

Sehr präzise und zuverlässige Messergebnisse in Kombination mit Messrädern zwischen 300mm und 500mm Umfang bei einem höheren Federweg. Der Federarm ist für Drehgeber mit 58mm ausgelegt und garantiert durch die innovative 6-Loch Befestigung eine störungsfreie Kabelführung.

Durch die flexible modulare Bauweise ist der Drehgeber über 360 Grad montierbar und kann so optimal und beidseitig ausgerichtet werden.

Die Federbelastung kann individuell ausgerichtet werden, somit ermöglichen wir eine Montage von unten oder oben zur Messstrecke. Der Anpressdruck ist ebenfalls stufenlos einstellbar und wird auf einer aufgelaserten Skala übersichtlich dargestellt. Der empfohlene Anpressdruck ist mit 15 Nm voreingestellt.

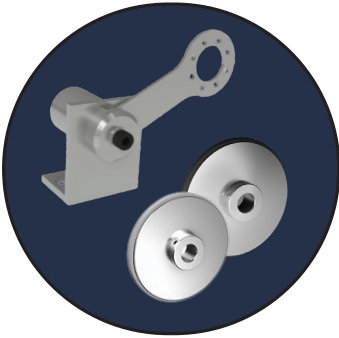


## FEDERARM DAAF 60120 36

Ideal kompatibel für kleinere Drehgeber in Kombination mit Messrädern zwischen 200mm und 305mm Umfang.

Durch die 8 Teilkreisbohrungen ist eine optimale Befestigung des Encoders möglich. Der Anpressdruck ist wie beim DAAF 60120 individuell anpassbar und bei Lieferung mit 15 Nm voreingestellt.

# DREHGEBERZUBEHÖR



## FEDERARM DAAF 3666 26

Der Federarm wird als Set mit unseren Messrädern MRAO oder MSAP angeboten und ist unsere kostengünstige Lösung für die einfache und funktionale Messung von linearen Bewegungen. Der Anpressdruck lässt sich über eine Einstellschraube einstellen und der Arm ist flexibel montierbar.

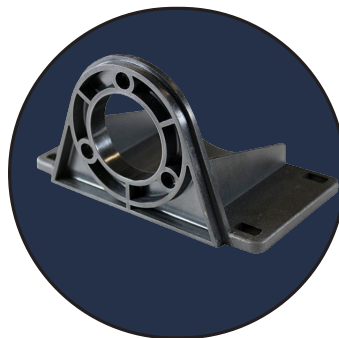
Dieser kleine Federarm ist mit einem 8er Lochbild ausgerüstet und für kompatible 36er Drehgeber konstruiert.



## FEDERNDER DREHGEBERHALTER DHAF 8580

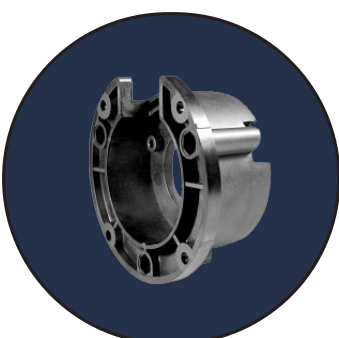
Einsetzbar für Messräder zwischen 300mm und 500mm Umfang. Optimale passgenaue Montage durch 12 Befestigungsbohrungen. (Sonderbohrungen sind möglich).

Durch den permanenten Anpressdruck sowie durch eine sorgfältig abgestimmten Federung werden Unebenheiten auf das zu messende Objekt ausgeglichen. Gewicht 326g.



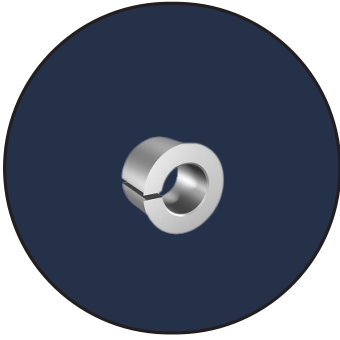
## MONTAGEWINKEL MOWI 120

Aus glasfaserverstärktem Kunststoff Fortron 1140 L4 und kompatibel für alle Drehgeber mit Synchroflansch. Thermisch (-40°C/+150°C) und elektrisch isolierend, Montage mit 3 Befestigungsschrauben. Gewicht 63g.



## MONTAGEGLOCKE MOGL 5038

Aus glasfaserverstärktem Kunststoff Fortron 1140 L4 und kompatibel für alle Drehgeber mit Synchroflansch. Thermisch (-40°C/+150°C) und elektrisch isolierend, Montage mit 3 Befestigungsschrauben oder Exzentern. Gewicht 54g. Zu diesem Artikel bieten wir einen kompletten Drehgeber-Montagesatz DMSA inklusive Kupplung an.



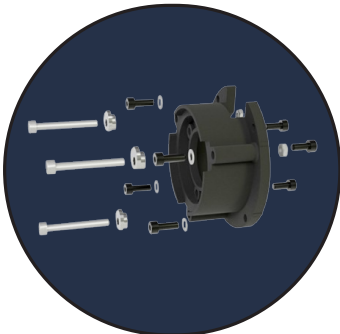
### **REAN 1007-REAN 1208**

Reduzierhülsen in vielen Durchmessern, ideal für Entwicklung und Konstruktion um schnell auf wechselnde Wellendurchmesser umzurüsten und eine Beschädigung der Wellenoberfläche bei Verwendung von Stellschrauben zu vermeiden.



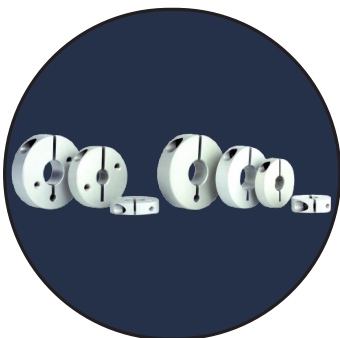
### **BEFESTIGUNGSEXZENTER BEMN**

Zur Befestigung von Syncroflanschdrehgebern. In verschiedenen Abmessungen erhältlich.



### **INDIVIDUELLE ANGEBOTE**

Gerne stellen wir ein für Sie passendes Paket an Drehgeberzubehör zusammen. Einzelverpackungen, Laserbeschriftungen und individuelle Anpassungen sind durch die In-House Produktion schnell und zuverlässig umsetzbar. Unser Zubehör ist optimal auf alle gängigen Encoder abgestimmt. Sollten Sie Sondermaße bezüglich der Armlänge oder individuelle Lösungen benötigen, bitte sprechen Sie uns an.



### **KLEMMFLANSCH KFan/KFAG**

Wir bieten ein breites Spektrum an Klemmflanschen an. Unser Katalogangebot umfasst Flansche aus eloxiertem Aluminium als Schraub- oder Klemmversion.

Weiterhin bieten wir Sonderausführungen in diversen Edelstahlvarianten sowie Klemmflansche mit Gewinde an.

Wir sind gerne unter +49 (0)7724 580080 oder per Email an [anfrage@abp-antrieb.de](mailto:anfrage@abp-antrieb.de) für Sie da.



trusted worldwide



abp ANTRIEBSTECHNIK vereint hohe und komplexe Anforderung mit präziser Verarbeitung. Deshalb sind unsere Messräder und das Encoderzubehör unverzichtbare Komponenten auf dem Gebiet der Antriebstechnik.

trusted worldwide

**abp ANTRIEBSTECHNIK GMBH**

Leopoldstraße 1  
78112 St. Georgen  
Germany  
Tel. +49(0) 7724 58008-0  
Fax +49(0) 7724 58008-01  
E-Mail: [info@abp-antrieb.de](mailto:info@abp-antrieb.de)  
Internet: [www.abp-antrieb.de](http://www.abp-antrieb.de)