


trusted worldwide



PRODUKT
PORTFOLIO



ABP IST VERTRAUENSPARTNER NR 1



abp liefert präzise Lösungen für anspruchsvolle Anwendungen in unterschiedlichsten Branchen, schnell und zuverlässig. Unser Anspruch ist klar: Wir gestalten den Arbeitsalltag unserer Kunden effizienter und nachhaltiger indem wir ihre technischen Herausforderungen direkt lösen.

Die Kernkompetenz von abp liegt in Wellenkupplungen für unterschiedliche Anwendungsbereiche. Messradesysteme, Messräder und Drehgeber-Zubehör sowie Präzisionsgetriebe und Verzahnungsteile ergänzen unser Portfolio. So entsteht für den Anwender ein abgestimmtes Gesamtsystem, das Leistung, Präzision und Zuverlässigkeit vereint.

In einer zunehmend digitalisierten Welt setzen wir auf persönlichen Kontakt und echtes Verständnis. Wir hören genau zu, analysieren die Anforderungen und liefern individuelle Lösungen die exakt auf den Bedarf unserer Kunden abgestimmt sind.

Bei abp ist Kundenservice persönlich und verlässlich. Ein fester Ansprechpartner begleitet den gesamten Prozess, von der Anfrage bis zur Lieferung und sorgt für Transparenz, schnelle Reaktionszeiten und kontinuierliche Unterstützung.

**Dadurch schaffen wir Vertrauen bei unseren Kunden.
Jeden Tag.
Überall.**

UNSERE WERTE

SICHER

abp steht als Unternehmen mit Persönlichkeit für Sicherheit, Stabilität und Zuverlässigkeit. Wir sind und bleiben zuverlässiger Lieferant mit gleichbleibend hoher Qualität und schnellen Lieferzeiten.

LÖSUNGSORIENTIERT

Durch die Kombination aus unserer breiten Produktpalette, den vielfältigen Individualisierungsmöglichkeiten und 25 Jahren Knowhow bieten wir bei abp schnelle, wirtschaftliche, zuverlässige Lösungen - passgenau für Ihre Anforderungen.

DYNAMISCH

Wir bei abp sind bekannt für schnelle Liefer- und Reaktionszeiten und unser vielfältiges Portfolio. So können unsere Kunden sicher sein, dass sie die optimale Lösung in kurzer Zeit erhalten und ihr Projekt effizient abwickeln können.

FÜHREND

Wir bei abp ebnen unseren Kunden den Weg für neue technologische Entwicklungen, optimierte Prozesse und neue Lösungsmöglichkeiten; durch leistungsstarken Support als Lohnfertiger für eine Vielzahl an Branchen.

EMPATHISCH

abp steht für Kundennähe, schnelle und unkomplizierte Auftragsabwicklung, kompetente Lösungsberatung und ein schlagkräftiges Team.

Unser Geheimrezept?
Wir hören Ihnen richtig zu!

BRANCHEN

LEBENSMITTELINDUSTRIE

Präzise Winkelgetriebe, zuverlässige Wellenkupplungen aus korrosionsbeständigem Edelstahl sowie FDA-konforme Kunststoffelemente für den Food-Bereich gehören zu unserem Portfolio. Ergänzt wird dieses durch Federarme mit Messrädern zur exakten Geschwindigkeitsmessung und Positionierung. Unsere maßgefertigten Antriebslösungen erfüllen höchste Hygiene- und Sicherheitsanforderungen und sorgen in Förderanlagen, Verpackungsmaschinen und Mischsystemen für einen robusten, langlebigen und störungsfreien Betrieb.

LAGER UND FÖRDERTECHNIK

Hochpräzise Getriebe und robuste Wellenkupplungen sorgen für einen reibungslosen Materialfluss und effiziente Lagerprozesse. Energieeffiziente, langlebige Lösungen von abp senken Betriebskosten und unterstützen die Automatisierung moderner Logistikzentren. Dank vielfältiger Materialoptionen eignen sich unsere Kupplungen ideal für Förder-, Sortier- und Kommissionieranlagen und gewährleisten einen zuverlässigen, wartungsarmen Betrieb. Mit unserem innovativen Magnetencoder Messsystem inklusive Drehgeber bieten wir eine kompakte und kostenoptimierte Lösung.



ERNEUERBARE ENERGIEN

Hochwertige Metallbalgkupplungen von abp gewährleisten in Windkraftanlagen eine präzise Drehmomentübertragung bei der Rotorblattausrichtung und sichern einen zuverlässigen Betrieb bei minimalem Wartungsaufwand. In Biogasanlagen ermöglichen hochpräzise, spielfreie Winkelgetriebe die exakte Ventilsteuerung für minimalen Gasverlust und ein optimales Mischungsverhältnis. Gute Verbindungen – mit Sicherheit!

POSITIONIERUNGSSYSTEME

Unsere präzisen und robusten Komponenten für industrielle Positionierungssysteme kommen in Werkzeugmaschinen, der Automatisierungs- und Messtechnik zum Einsatz. Innovative Getriebe- und Kupplungslösungen ermöglichen eine dynamische, hochgenaue Bewegungssteuerung und lassen sich flexibel an unterschiedliche Anforderungen anpassen.



MASCHINEN UND ANLAGENBAU

Innovative Technologien von abp optimieren den Energieverbrauch bei maximaler Leistung. Drehsteife, biegeelastische Wellenkupplungen kompensieren Wellenversätze, Toleranzen, Lagerverschleiß und Temperaturschwankungen und steigern mit passgenauen Lösungen Produktivität und Betriebssicherheit.

ANTRIEBE UND ROBOTIK

abp ist spezialisiert auf hochpräzise und zuverlässige Antriebslösungen für die Robotik. Drehsteife, biegeelastische Kupplungen sowie Verzahnungsteile erfüllen höchste Anforderungen in Greifsystemen und ermöglichen mit sondergefertigten Lösungen eine präzise Positionierung und Ausrichtung, etwa in Kamerasystemen für Kanalinspektionsgeräte.

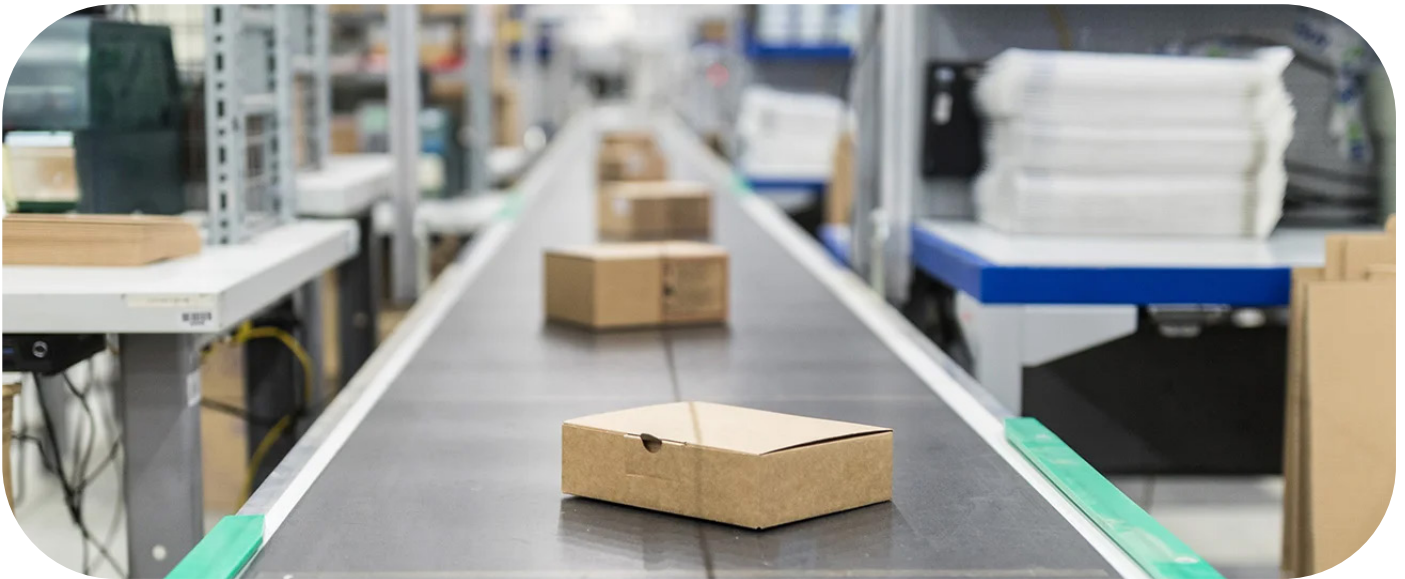
AUTOMATION

In der Automation sind präzise und schnelle Bewegungsabläufe entscheidend. Zuverlässige Wellenkupplungen von abp gleichen Versätze aus und übertragen Bewegungen exakt und konstant. Langlebige, energieeffiziente und torsionssteife Kupplungen optimieren Produktionsprozesse, unterstützen die Automatisierung von der Fertigung bis zur Logistik und gewährleisten auch bei hochdynamischen und sensiblen Anwendungen einen reibungslosen Betrieb mit minimalen Ausfallzeiten.

BRANCHEN

LASERTECHNIK

In Optronik und Elektronik sind höchste Präzision und Zuverlässigkeit entscheidend. Präzise Verzahnungsteile und spielfreie, drehsteife Kupplungen von abp ermöglichen in Industriekameras, digitalen Mikroskopen und Laserprojektionen exakte Positionierung und winkelsynchrone Übertragung – für präzise Justage, reproduzierbare Prozesse und verlässliche Ergebnisse.



VERPACKUNGSINDUSTRIE

Die Verpackungsindustrie stellt höchste Anforderungen an Präzision und Effizienz. abp Antriebstechnik bietet innovative Kupplungs- und Getriebelösungen für Verpackungsmaschinen, die Automatisierung und Flexibilität unterstützen, höhere Geschwindigkeiten und Genauigkeit ermöglichen sowie Energieverbrauch und Ausfallzeiten reduzieren.

Ergänzt wird das Portfolio durch Federarme mit Messrädern zur präzisen Geschwindigkeitsmessung und Positionierung. Eine anwenderfreundliche und kompakte Komplettlösung bietet unser innovatives Messsystem mit integriertem Magnetencoder.

3D-DRUCK

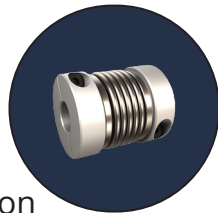
Der 3D-Druck stellt höchste Anforderungen an Präzision und Zuverlässigkeit. Leistungsstarke Kupplungen von abp sichern eine exakte Bewegungsübertragung in modernen Drucksystemen. Speziell entwickelte Wendel- und Metallbalgkupplungen überzeugen durch hohe Präzision, effektive Vibrationsdämpfung und den Ausgleich axialer, radialer und winkliger Versätze – für zuverlässige Lösungen vom Prototypenbau bis zur Serienfertigung.

KUPPLUNGEN

Wir bei abp setzen den Schwerpunkt auf drehsteife, biegeelastische Wellenkupplungen als Verbindungselement zwischen Motor und Messwertaufnehmer. Unsere Wellenkupplungen übertragen Kräfte spielfrei und winkelsynchron.

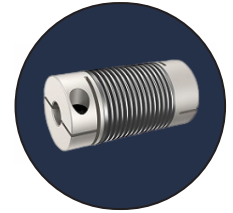
Wellenkupplung von abp – das bedeutet die optimale Balance zwischen Drehsteifigkeit und Rückstellkräften. Durch die daraus resultierende möglichst geringe Belastung der Wellenlagerungen verlängert sich die Lebensdauer von Anlagen und Maschinen erheblich.

BALGKUPPLUNGEN



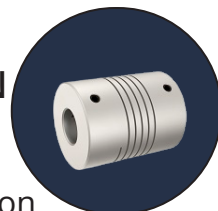
Schraub- oder Klemmversion
Drehmoment : 0,15 Nm bis 10 Nm
Auch in Edelstahl A4 1.4404

NICKELBALGKUPPLUNGEN



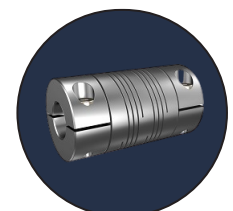
Schraub- oder Klemmversion
Drehmoment : 13 Ncm bis 200 Ncm

WENDELKUPPLUNGEN



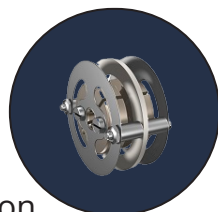
Schraub- oder Klemmversion
Drehmoment : 2 Ncm bis 200 Ncm
Auch in Edelstahl A4 1.4404

SCHWERLASTWENDELKUPPLUNGEN



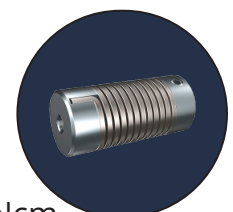
Schraub- oder Klemmversion
Drehmoment : 0,4 Nm bis 22 Nm

FEDERSCHEIBENKUPPLUNGEN



Schraub- oder Klemmversion
Drehmoment : 40 Ncm bis 400 Ncm

FEDERKUPPLUNGEN



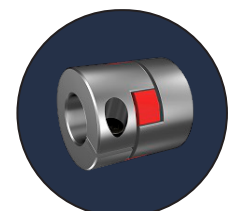
Schraubversion
Drehmoment : 15 Ncm bis 150 Ncm

DOPPELSCHLAUFENKUPPLUNGEN



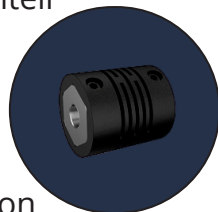
Schraubversion
Drehmoment : 0,5 Nm bis 5 Nm
Varianten in Edelstahl A2 und A4
und FDA konformem Mittelteil

KLAUENKUPPLUNGEN



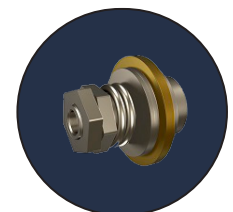
Schraub- oder Klemmversion
Drehmoment : 8 Nm bis 25 Nm
Auch in Edelstahl A4 1.4404

STEGKUPPLUNGEN



Schraub- oder Klemmversion
Drehmoment : 20 Ncm bis 80 Ncm
Auch in Edelstahl A4 1.4404

RUTSCHKUPPLUNGEN



Schraub- oder Klemmversion
Drehmoment : 30 Ncm bis 120 Ncm

MESSRÄDER & DREHGEBERZUBEHÖR

ENCODERMESSRÄDER

Wir bei abp fertigen Messräder als Encoderzubehör aus Aluminium. Sie erhalten, exakt auf Ihre Anwendung abgestimmt, verschiedene Größen – von 200 bis 500 mm Umfang, von 6 Zoll bis 12 Zoll Umfang oder alternativ auch speziell für Ihre Anwendung gefertigt in Sondergrößen und Sonderbreite.

Ob kreuzgerändelt, glatt, genoppt, geriffelt, mit FDA konformem Belag oder mit O-Ring – wir liefern den Belag, der Verschleiß minimiert, Grip maximiert und hohe mechanische Belastungen zuverlässig meistert.

Unsere Encoder Messräder sind Made in Germany – Qualität und Präzision sprechen für sich und überzeugen durch sehr gute Rundlaufeigenschaften und höchste Messgenauigkeit.



DREHGEBERZUBEHÖR

Wir bieten eine vielfältige Auswahl an einfach zu montierendem Drehgeberzubehör. Egal ob Sie kompatibles Zubehör für Inkremental, Absolutwertgeber oder z.B. Seilzuggeber benötigen. Vom Drehgeberhalter, über Federarme, Montagewinkel, Reduzierhülsen, Befestigungsexzenter bis hin zum Drehgeber-Montagesatz und ökonomischen Sets mit passenden Messrädern, bieten wir Ihnen hochpräzise Lösungen passend für Ihre Anwendungen.

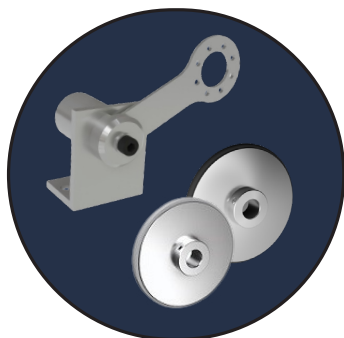




FEDERARM DAAF 60120 & DAAF 60120 36

Sehr präzise und zuverlässige Messergebnisse bei einem höheren Federweg. Bei störungsfreier Kabelführung und flexibler modularer Bauweise ist der Drehgeber über 360 Grad montierbar und kann so optimal und beidseitig ausgerichtet werden.

Die Federbelastung ist individuell justierbar, somit ist eine Montage von unten oder oben zur Messstrecke möglich. Der Anpressdruck ist ebenfalls stufenlos einstellbar und wird auf einer aufgelaserten Skala übersichtlich dargestellt. Der empfohlene Anpressdruck ist mit 15 Nm voreingestellt.



FEDERARM DAAF 3666 26

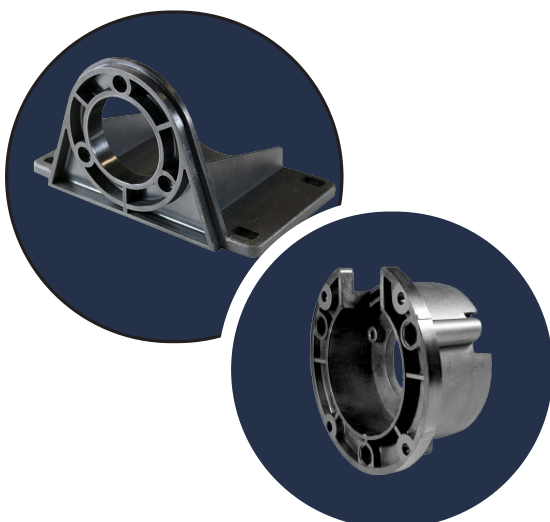
Der Federarm wird als Set mit unseren Messrädern MRAO oder MSAP angeboten und ist eine kostengünstige Lösung für einfache und funktionale Messung von linearen Bewegungen. Der Anpressdruck lässt sich über eine Einstellschraube einstellen und der Arm ist flexibel montierbar.

Dieser kleine Federarm ist mit einem 8er Lochbild ausgerüstet und für kompatible 36er Drehgeber konstruiert.



FEDERNDER DREHGEBERHALTER DHAF 8580

Einsetzbar für Messräder zwischen 300mm und 500mm Umfang. Optimale passgenaue Montage durch 12 Befestigungsbohrungen. (Sonderbohrungen sind möglich). Durch den permanenten Anpressdruck sowie durch eine sorgfältig abgestimmten Federung werden Unebenheiten auf das zu messende Objekt ausgeglichen.



MONTAGEWINKEL & MONTAGEGLOCKE

Aus glasfaserverstärktem Kunststoff Fortron 1140 L4 und kompatibel für alle Drehgeber mit Synchroflansch. Thermisch (-40°C/+150°C) und elektrisch isolierend. Zu diesen Artikeln bieten wir einen kompletten Drehgebermontagesatz DMSA inklusive passender Kupplungen an.

MESSSYSTEM MIT SENSORIK

Das abp Messsystem ist die einfache und schnelle Lösung wenn es um Taktsynchronität, wiederholgenaue Erfassung von Positionen und Messung von Bewegungen sowie um die Automatisierung von Transport und Handhabungsprozessen geht.

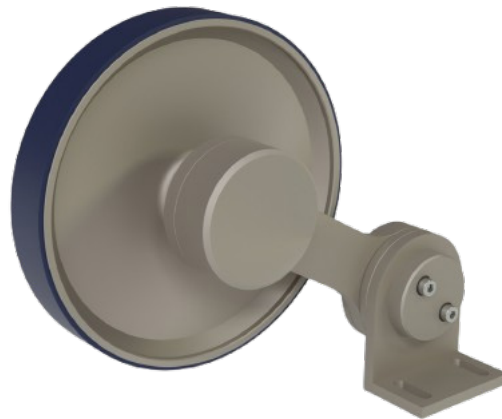
Mit unserem System erhalten Sie eine extrem platzsparende und robuste Komplettlösung inklusive Absolutwertgeber und anwendungsangepasstem Messrad.

- * Absolutpositionsgeber
- * Keine Kalibrierung erforderlich
- * Robust gegenüber externen Streufeldern
- * Sehr hohe Genauigkeit $\pm 0,2^\circ$

Robust, präzise und unempfindlich – DIE Innovation für kompakte, hochpräzise Messungen.

BRANCHEN

- * Lebensmittelindustrie
- * Lager und Fördertechnik
- * Maschinen und Anlagenbau
- * Positionierungssysteme
- * Antriebe und Robotik
- * Automation
- * Lasertechnik
- * Verpackungsindustrie



Übersicht / overview		min	typ	max
Versorgungsspannung/ supply voltage	V	3,1	3,3	3,6
Stromverbrauch/ current consumption	mA	-	60	-
Auflösung ABI Schnittstelle/ resolution ABI interface	bit	8	12	14
Auflösung singleturn SPI Schnittstelle/ resolution singleturn SPI interface	bit	-	16	-
Auflösung multiturn SPI Schnittstelle/ resolution multiturn SPI interface	bit	-	16	32
Genauigkeit bei 1'000 rpm/ accuracy @ 1'000 rpm	degree	-	+0,2	-
Genauigkeit bei 5'000 rpm/ accuracy @ 5'000 rpm	degree	-	+0,2	-
Maximalgeschwindigkeit Messrad/ maximum speed wheel	rpm	Je nach Belag/depends on coating		
Wiederholbarkeit/ repeatability	degree	-	0,15	-
Exzentrizität/ eccentricity	mm	-	-	0,5
Streufeld Immunität/ stray field immunity	mT	10	-	-
Betriebstemperatur/ operating temperature	°C	-10	-	+60
Schnittstelle/ interface		SPI		
Federarm / spring arm				
Werkstoff / material		Aluminium, eloxiert / aluminium, anodised		
Gewicht Federarm/ weight spring arm	g	380		

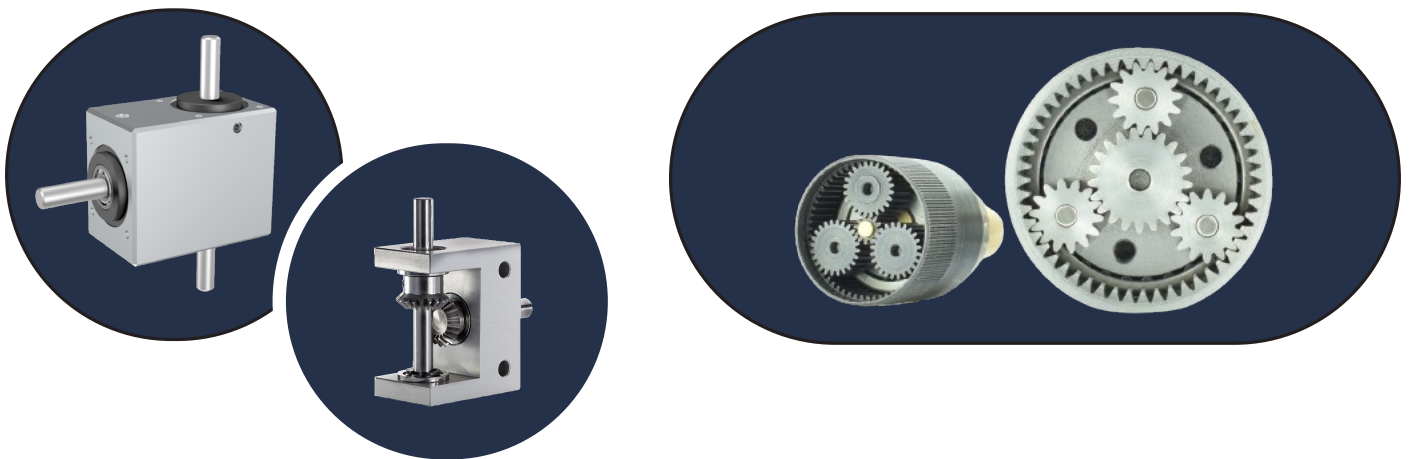
Das abp Messsystem MISX wird als fertiges System zusammen mit einem Encodermessrad mit 200mm/500mm Umfang und bedarfsangepasstem Belag verkauft - ihre wirtschaftliche und zuverlässige lineare Messlösung.

VERZÄHNUNGSTEILE & GETRIEBE

FEINMECHANISCHE GETRIEBE

Unsere Getriebe, gefertigt aus erstklassigen Materialien, vereinen Effizienz, Präzision und eine lange Lebensdauer in einer kompakten Bauweise. Mit einem Drehmomentbereich von 35Ncm bis 250Ncm sind sie ideal für Anwendungen in der Medizintechnik, Robotik und vielen anderen anspruchsvollen Bereichen.

Egal, ob Sie Prototypen, kleine Serienfertigungen oder maßgeschneiderte Sonderlösungen benötigen, wir stehen Ihnen als Partner zur Seite – für eine perfekte Auslegung und individuelle Umsetzung.

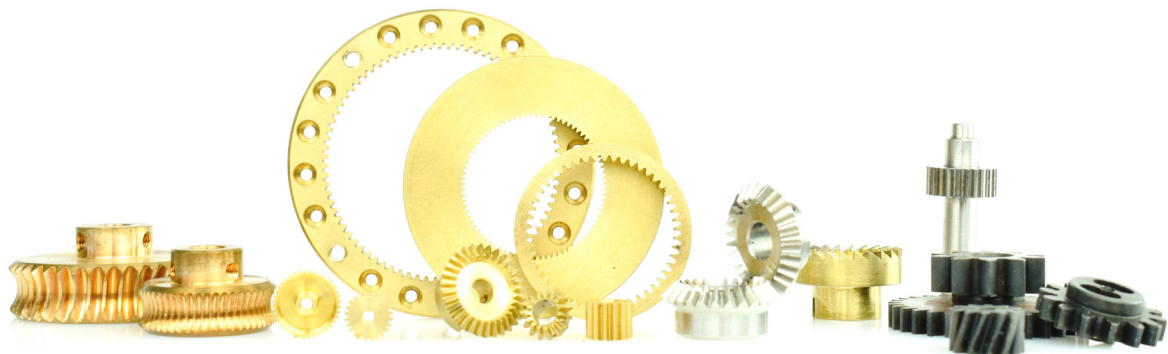


VERZÄHNUNGSTEILE

Kegelräder, Schnecken, Schneckenräder sowie Stirnzahnräder und Hohlräder in Baugrößen von Modul 0,2 mm bis Modul 2 mm erhältlich.

Sonderausführungen in vielen verschiedenen Werkstoffen möglich.

Das passende ist für Sie nicht dabei? Durch unsere hauseigene Fertigung liefern wir zügig und zuverlässig auch bei kleinen Mengen. Bitte kontaktieren Sie uns, wir beraten Sie gerne und finden die ideale Lösung für Ihren Anwendungsfall.





abp ANTRIEBSTECHNIK vereint hohe und komplexe Anforderung mit präziser Verarbeitung.
Deshalb sind unsere Präzisionsteile unverzichtbare Komponenten
auf dem Gebiet der Antriebstechnik.

trusted worldwide

abp ANTRIEBSTECHNIK GMBH

Leopoldstraße 1
78112 St. Georgen
Germany
Tel. +49(0) 7724 58008-0
Fax +49(0) 7724 58008-01
E-Mail: info@abp-antrieb.de
Internet: www.abp-antrieb.de